



Bienvenido a su plan médico

Wellpoint.

[wellpoint.com/wa/medicaid](https://www.wellpoint.com/wa/medicaid)



Nos complace que esté aquí

Preparémonos y pongámonos en marcha con Wellpoint Washington, Inc. de modo que pueda comenzar a usar su plan médico y sus beneficios hoy mismo.



Escanee aquí para ver un video breve y dar los primeros pasos con su plan de Apple Health (Medicaid).

Ahora que se ha inscrito, demos los primeros
pasos con esta corta lista

de comprobación

- Encuentre su tarjeta de identificación del miembro en este paquete o contáctenos si no la recibió.
- Cree su cuenta en Internet visitando **wellpoint.com/wa/medicaid**.
- Surta sus recetas en su cuenta en Internet o en su farmacia local.
- Programe un chequeo con su médico principal (proveedor de atención primaria o PCP), enumerado en su tarjeta de identificación. Si necesita actualizar su PCP, puede hacerlo en su cuenta en Internet o llamando a Servicios para Miembros al número que figura en su tarjeta de identificación.
- Llene su Evaluación inicial de la salud (HIS) para recibir cuidado personal basado en sus necesidades de salud.



¿Necesita ayuda?

Chatee en vivo con nosotros en
cualquier momento en

wellpoint.com/wa/medicaid.

Maneje su plan en línea

Una vez que haya creado su cuenta, puede acceder en línea para:

- Ver y compartir su tarjeta de identificación digital.
- Encontrar o cambiar su PCP (proveedor principal).
- Encontrar un proveedor, un hospital o una farmacia que le quede cerca.
- Acceder a administración de cuidado médico que ayuda a coordinar servicios médicos. Usted puede autorreferirse o un proveedor puede referirlo.
- Manejar sus recetas.
- Ver sus derechos y responsabilidades como miembro y nuestro aviso de privacidad.

También puede revisar la página de *Beneficios* para ver su manual del miembro e información importante como:

- Cualquier clase de cuidado que pudiese no estar cubierto bajo Apple Health.
- Cómo presentar una reclamación, cómo obtener aprobación para cuidado antes de recibirlo y los costos que pudiese tener que pagar.
- Listas de medicamentos de farmacia, actualizaciones y cómo pedir una excepción si su medicamento recetado no está en nuestra lista de medicamentos cubiertos.
- Chatear en vivo con nosotros o enviarnos mensajes seguros.



Visite [wellpoint.com/wa/medicaid](https://www.wellpoint.com/wa/medicaid) para acceder a su cuenta, ver su manual del miembro y encontrar información importante.



Tres formas de registrar su cuenta:



①

Visite [wellpoint.com](https://www.wellpoint.com/wa/medicaid)
[/wa/medicaid](https://www.wellpoint.com/wa/medicaid).



sydney™

②

Descargue la
aplicación móvil
SydneySM Health.



③

Escanee
el código
QR.

Conozca sus beneficios de farmacia

Para los miembros elegibles, los medicamentos recetados, los suministros médicos y los artículos de venta libre están cubiertos y disponibles a través de:

Una farmacia que trabaje con su plan.

Use nuestro Localizador de farmacias en el sitio web para miembros para encontrar una.

Entrega a domicilio.

Inscríbase para que sus recetas le sean entregadas sin costo adicional.



Para saber más, consulte su manual del miembro o la página de *Beneficios de farmacia* en el sitio web para miembros:

wellpoint.com/wa/medicaid.



¿Necesita ayuda?

Chatee en vivo con nosotros en cualquier momento en

wellpoint.com/wa/medicaid.

Dónde ir para recibir cuidado

- Proveedor de atención primaria**
- Visite para hacerse un chequeo de bienestar.
 - Tiempo de espera promedio: 18 minutos.
-

- LiveHealth Online**
- Médicos certificados por el Colegio de Médicos están disponibles las 24 horas, los siete días de la semana y están capacitados para realizar visitas virtualmente para problemas como un dolor de cabeza, la influenza, fiebre, ansiedad o depresión (se requieren citas para terapia en línea y sesiones de psiquiatría).
 - Tiempo de espera promedio: 15 minutos.
 - Visite livehealthonline.com.
-

- Atención de urgencia**
- Visite para problemas como una infección de la piel, un esguince, un resfriado o dolor de garganta; no se necesita una cita.
 - Tiempo de espera promedio: 30 minutos.
-

- Sala de emergencias**
- Acuda a la ER más cercana o llame al 911 si tiene preocupaciones como dolor en el pecho, dificultad para respirar, ataque cardíaco o fractura de huesos.
 - Tiempo de espera promedio para situaciones que no sean de emergencia: 2 a 3 horas.



¿Tiene preguntas para un enfermero? Llame a la 24-hour Nurse HelpLine (Línea de ayuda de enfermería de 24 horas) al **866-864-2544 (TTY 711)**.

Si cree que su inquietud relacionada con la salud es mortal, acuda a la ER o llame al 911.



Apoyo de idiomas

Si no habla con fluidez el inglés, o si necesita ayuda con su cuidado médico, para hablar con nosotros o leer lo que le enviamos, no se preocupe. Proporcionamos nuestros materiales en otros idiomas y formatos, incluyendo Braille, letra grande y audio sin costo para usted. Llámenos gratuitamente al **833-731-2167 (TTY 711)**.

¿Se ha mudado? ¿Ha cambiado su número de teléfono? Infórmenos.

En primer lugar, inicie sesión en su cuenta en wahealthplanfinder.org para actualizar su información. Luego llame al **833-731-2167 (TTY 711)** para informarnos lo que ha cambiado.

¿Quiere una copia impresa de su manual o directorio de proveedores?

Inicie sesión en wellpoint.com/wa/medicaid para chatear en vivo con nosotros o enviar un mensaje seguro. También puede llamar a Servicios para Miembros al número indicado en su tarjeta de identificación.



¿Necesita ayuda?

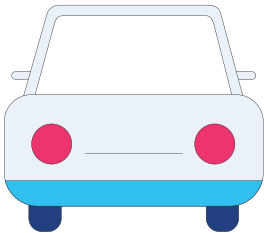
Chatee en vivo con nosotros en cualquier momento en wellpoint.com/wa/medicaid.

Prepárese con su proveedor

Ayude a su proveedor a enterarse sobre usted y su historial médico al programar un chequeo. Incluso podría ganar recompensas por la visita.

Para encontrar otro cuidado médico cerca de usted, incluso si no está en su área acostumbrada, use la herramienta Encontrar un médico Encontrar cuidado médico (Find Care) para buscar por atención primaria, salud conductual y otros proveedores, especialistas y hospitales en su plan.

wellpoint.com/wa/medicaid



¿Necesita un traslado a su cita?

Sepa más sobre sus beneficios de transporte incluidos en su plan de plan name en **wellpoint.com/wa/medicaid**.

Llene su Evaluación inicial de la salud (HIS)

La Evaluación inicial de la salud (HIS) es una serie de preguntas que nos ayudan a entender sus necesidades de salud.

Inicie sesión en su cuenta en **wellpoint.com/wa/medicaid**. Vaya a *Mi panel de control de la salud (My Health Dashboard)*, luego a *Programas (Programs)* y *Evaluación de riesgos de la salud (Health Risk Assessment)*.



Conozca todo sobre sus beneficios

Encuentre una lista de todos sus beneficios, servicios, recursos y más en el manual del miembro o el sitio web para miembros, **[wellpoint.com/wa/medicaid](https://www.wellpoint.com/wa/medicaid)**.

Aplican limitaciones y restricciones.
Los beneficios podrían cambiar.

Ahora que usted está con Wellpoint, está recibiendo todos los beneficios de Apple Health (Medicaid):

- Visitas a proveedores y hospitales.
 - Atención prenatal si está embarazada y cuidado de posparto si acaba de tener un bebé.
 - Educación sobre salud con servicios de salud emocional y conductual.
-

También tiene beneficios para ayudarle: todo sin costo. Por ejemplo, podría recibir:

- Cuidado de los ojos: \$100 de asignación máxima para anteojos, lentes estándares.
 - Cuidado en la comunidad a través de nuestro Enlace de recursos comunitarios.
-

También hay beneficios de los que se sorprendería conocer, como:

- Membresía de tarjeta dorada de Costco: Una membresía por hogar anualmente.
- Asistencia para GED/HiSET: Reciba una tarjeta de regalo para ayudar a cubrir los costos de los exámenes de GED o HiSET de por vida para miembros elegibles de 16 años en adelante.
- Tarjeta de regalo de \$50 para ayudar a cubrir los costos de membresía en un gimnasio.



Vaya al Centro de recompensas de beneficios en wellpoint.com/wa/medicaid e infórmese sobre cómo ganar recompensas por usar sus beneficios.



wellpoint.com/wa/medicaid

833-731-2167 (TTY 711)

de lunes a viernes, de 8:00 a. m. a 5:00 p. m., hora del Pacífico



¿Necesita ayuda? Chatee en vivo con nosotros en cualquier momento en wellpoint.com/wa/medicaid.

LiveHealth Online es el nombre comercial de Health Management Corporation, una compañía aparte, que brinda servicios de telesalud en nombre del plan.

1067535WAMSPWLP 03/24